

WB 彩色预染蛋白 Marker,可显影(13-154kDa)

WB Prestained Color Protein Marker,Development(13-154 kDa)

使用说明书

◆货号及规格:

目录编号	包装规格
PB12154-01	250uL
PB13154-02	5*250uL

◆产品组成:

组分编号	组分名称	组分规格
PB12154-1	WB Prestained Color Protein Marker	250uL
PB12154-2	Dilution Buffer	1mL

◆**储存条件:** -20℃保存 2 年, 短期 4℃保存 3 个月, 如长时间不用, 置于-20℃保存时间可延长至 3 年, 避免反复冻融。

◆**产品概述:** 本产品 WB Prestained Color Protein Marker 为预染可曝光蛋白 Marker, 由 8 种高纯度的重组蛋白和 4 种预染重组蛋白组成, 指示的蛋白质分子量大小为 13-154kDa(13、22、28、38、50、62、70、78、113、140、154 kDa), 其中 70 kDa 为玫红色预染条带, 13、28、140kDa 为蓝色预染条带, 方便动态观察蛋白质电泳状态或判断蛋白质转膜效果。8 种重组蛋白可以结合几乎所有类型抗体(鸡抗体除外), 可与目的蛋白质同时结合抗体, 并经 ECL 发光液或其他方式显色。

◆产品特点:

1. 既是预染 Marker 又是可显影 Marker。70 kDa 为玫红色预染条带, 13、28、140kDa kDa 为蓝色预染条带, 便于观察电泳状态, 判断转膜效果和方向。
2. 8 个非预染 Marker 条带可以与目的蛋白质一同显色, 方便显色后及时判断目的蛋白质分子量大小(无需经典方法在膜上对蛋白质分子量标准条带做标记和比对)。
3. 8 个非预染 Marker 条带没有标记或偶联其他分子, 所指示蛋白质分子量大小更精确。

◆使用方法:

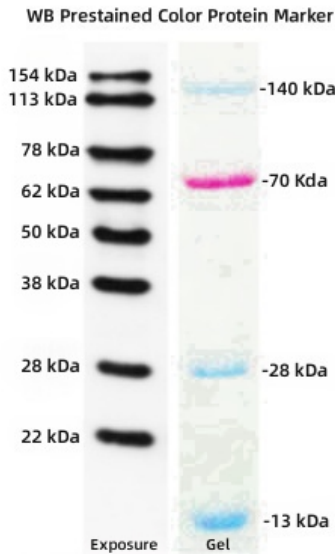
1. 本产品为即用型, 无需加入还原剂或加热, 取-20℃保存的 WB Prestained Color Protein Marker 于室温下解冻后轻轻充分混匀后即可使用。

2. 由于市面上抗体效价有差异, 建议实验室在初次使用本产品时可以根据自身的实验条件和实验习惯通过预实验确定合适的稀释比例, 这样既可以节约成本, 同时也可获得效果更佳的实验图片; (开发者建议仅供参考: 对于使用一抗为鼠源抗体建议取本产品 5uL 与实验样品同时进行蛋白电泳; 对于使用一抗为兔源抗体建议将本产品利用提供的 Dilution Buffer 稀释 4 倍后取 5uL 与实验样品同时进行蛋白电泳)。
3. WB Prestained Color Protein Marker 使用后及时保存于-20°C(建议分装保存使用)。

◆**注意事项:**

1. WB Prestained Color Protein Marker 不能 100°C加热或者煮沸, 否则会导致蛋白条带发生降解或失去效果。
2. 若 WB Prestained Color Protein Marker 显色条带较粗时, 可以用 Dilution Buffer 适当稀释后使用, 稀释后 Marker 中 4 个预染蛋白条带颜色会相应变弱, 属于正常现象。
3. 为了您的安全和健康, 请穿实验服并戴一次性手套操作。
4. 本制品仅供科研使用, 严禁用于临床诊断和药物等用途。

◆**SDS-PAGE 电泳结果:**



10% Tris-Glycine SDS-PAGE(5uL/Well)

=====



扫码关注我们